



is|elkom

İSTANBUL ELEKTRONİK HABERLEŞME VE
ALTYAPI HİZMETLERİ SAN. VE TİC. A.Ş.



İSTANBUL
BÜYÜKŞEHİR
BELEDİYESİ

BİLGİ
TEKNOLOJİLERİ &
TELEKOMÜNİKASYON
ÇÖZÜMLERİ

YENİ TÜRKİYE'NİN
İLETİŞİM ÇÖZÜMÜ





İSTTELKOM Bilgi Teknolojileri ve Elektronik Haberleşme hizmetleri alanlarındaki ihtiyaçları karşılamak ve telekomünikasyon altyapı sorunları çözümlerine katkıda bulunmak amacıyla İstanbul Büyükşehir Belediyesi tarafından İSTTELKOM İstanbul Elektronik Haberleşme ve Altyapı Hizmetleri San. ve Tic. A.Ş. adı altında bağımsız bir işletmecisi olarak kuruluşunu gerçekleştirmiştir.

İSTTELKOM Bilgi Teknolojileri ve Telekomünikasyon Çözümleri alanlarında sürekli yeni değerler yaratarak toplumsal hayatı kolaylaştırmayı ve zenginleştirmeyi, hızlı, kaliteli ve ekonomik hizmetler ile müşterilerini geleceğe taşıyan en doğru adres olmayı amaçlamaktadır.

Telekomünikasyon hizmetleri yönetiminde bütünsel yaklaşımla özgün ve esnek çözümler üreterek, ülke kaynaklarının etkin ve verimli kullanımını sağlamayı, bölgesinde en yeni teknoloji ve en yüksek kalitede güvenli ve güvenilir elektronik haberleşme şebeke hizmetleri sunarak dünya kentlerine örnek teşkil edecek şirket olmayı hedeflemektedir.

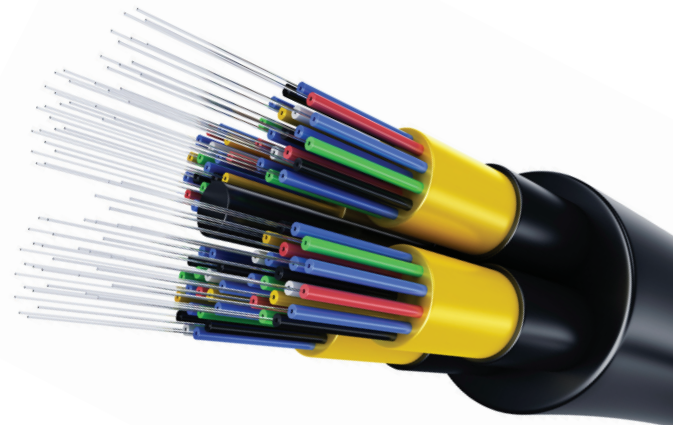
Sürekli artan hızlı iletişim talebi dolayısıyla fiber optik iletişim altyapısına duyulan ihtiyaç gün geçtikçe artmakta ve beraberinde yeni altyapı yatırımı gereksinimleri oluşturmaktadır. İSTTELKOM A.Ş., geleceğin telekomünikasyon ihtiyaçlarına cevap verecek fiber optik altyapı yatırımları yaparak, sürdürülebilir rekabet ortamı oluşmasını sağlayacak ve çeşitlilik oluşturarak her türlü elektronik haberleşme ve hızlı internet iletişimi için kurum ve kuruluşlara omurga ağ hizmeti sunmaktadır.

İSTTELKOM müşterilerine, iş ortaklarına ve topluma, modern akıllı şehirciliğin gerektirdiği yenilikçi en uygun teknolojik çözümleri kullanan hizmet biçimlerini planlayarak elektronik haberleşme pazarında beklentileri aşan, güçlü ve tercih edilen iletişim altyapı hizmetleri sağlamayı hedeflemektedir.

Kurum ve kuruluşların bilgi ve iletişim alanındaki ihtiyaçlarını çağın getirdiği yenilik ve değişimlere uyum sağlayarak sürdüren İSTTELKOM, kaliteden ödün vermeden kentsel yaşam düzenini koruyan erişilebilir telekomünikasyon hizmetleri faaliyetlerine devam etmektedir.

Hizmet ve Çözüm Alanlarımız

- Haberleşme Şebeke Altyapı İşletmeciliği Hizmeti (AİH)
- İnternet Servis Sağlayıcılığı Hizmetleri (İSS)
- Ortak Kullanımlı Telsiz Hizmetleri (OKTH)
- Veri Merkezi Çözümleri
- Akıllı Kent Mobilyaları ile İletişim Çözümleri
- WİFİ / İBB Wifi Hizmetleri
- Noktadan Noktaya Kablosuz İletişim Çözümleri
- Sayısal Telsiz Sistem Çözümleri





Dünyada her alanda büyük bir değişim ve dönüşüm yaşanıyor.

21. yüzyılda sanayi sonrası bilgi toplumuna dönüşüm süreçlerini yakından takip etmek ve bu süreçlerin içinde yer almak temel amaçlarımızdandır.

Ülkemizin yüksek gelir ve refah grubu ülkeler arasına girmesi bilim, teknoloji ve yenilik alanında yapacağı atılımlarla mümkün olabileceğinin de bilincindeyiz.

Türkiye'nin en büyük ekonomik gücüne sahip şehri İstanbul'u; dünyanın turizm, ticaret ve kültür başkenti yapma yönündeki çalışmalarımızı aralıksız sürdürüyoruz. Aynı zamanda İstanbulluları daha yüksek bir kentsel yaşam kalitesiyle buluşturmak için de çabalarımız artarak devam etmektedir.

Bilgi teknolojileri ve telekomünikasyon sektörleri ülkemiz büyümesinin temel bileşeni olarak konumlanırken, yenilikleri ve teknolojiyi yakından takip eden İstanbul, bilgi teknolojisine dayalı altyapısıyla küresel bir cazibe merkezi olarak yükselip, kentsel bilgi iletişim alanında atmakta olduğu adımlar dünyanın önde gelen metropol kentlerine örnek olacak niteliklere ulaşmıştır.

Akıllı şehirler, yeni teknolojileri kullanarak kaynakların etkin ve daha akıllıca kullanıldığı, maliyet ve enerji tasarrufu, hizmet sunumu ve yaşam kalitesinin geliştirildiği, insan unsurunun ve sosyal sermayenin ön plana çıkarıldığı daha yaşanabilir fonksiyonel, yenilikçi ve bilgiyi yönetebilen şehirlerdir.

İstanbul Büyükşehir Belediyesi olarak ülkemizin bilgi toplumuna dönüşüm vizyonu ve ulusal geniş bant stratejisi perspektifinde Türkiye'de öncü bir rol üstlenerek; yerel ölçekte İstanbul halkına layık olduğu bilgi ve iletişim alanlarında çağdaş ihtiyaçlara cevap verecek kaliteli, güvenli ve erişilebilir telekomünikasyon hizmetleri vermeyi temel görev edindik.

Bilgi ve iletişim teknolojileri alanında kaynaklarının kullanımında etkinlik sağlayacak düzenleyici ve yenilikçi çözümlerin yaygınlaşmasını destekleyerek, öncelikli olarak da altyapısı olmayan yerleşim yerlerine önem vererek kaliteli geniş bant internet erişiminin yaygınlaştırılmasına yönelik çalışmalara hız vereceğiz.

Kamu kurumları arasında da bilgi ve iletişim teknolojileri alanında entegrasyon ve koordinasyonun artırılmasına yönelik çalışmaları güçlendirerek Akıllı Kent hizmetlerinin yaygınlaşma sürecini kolaylaştıracğız.

Yaptığımız çalışmalarla İstanbul'umuzu her alanda örnek bir dünya kenti olmasını hedefliyoruz.

Tüm bu hedeflerimiz doğrultusunda attığımız en önemli adımlardan biri de İSTTELMOM A.Ş.'yi kurmak oldu.

Amacımız belediyemiz tarafından işletilen bir sistemle kentsel yaşam düzeni korunarak bilgi ve iletişim alanındaki yerel ve küresel ihtiyaçları karşılayıp yönetebileceği bir telekomünikasyon altyapısına sahip olmayı planlamaktadır.

Yüksek hızda ve geniş bantta internet erişiminin zamanla bütün şehri kapsama alanına alacağı bu süreçte, İstanbullular bilişim teknolojisinin sunduğu fırsatlardan etkin yararlanacaklardır.

İstanbul stratejik konumu ve ekonomik dinamikleri dikkate alındığında Bilgi ve İletişim Teknolojileri sektörel potansiyelinin makroekonomideki uzun vadeli büyümeyi de önemli ölçüde destekleyeceği değerlendirilmektedir.

İSTTELMOM, kamu ve özel sektördeki değişen iş koşulları karşısında dinamik yapısı ile işinin lideri, dünya standartlarında entegre olmuş teknoloji hizmetleri ve iş çözümleri üreterek, İBB grubu sürekliliğine katkıda bulunmayı ve müşterilerin ilk tercihi olmayı hedeflemektedir.

Telekomünikasyon hizmetlerinde yeni teknolojileri halkımızın istifadesine sunmak, hayatı kolaylaştıran teknolojik çözümleri geliştirmek üzere İstanbul Büyükşehir Belediyesi iştirak şirketi olarak kurduğumuz İSTTELMOM A.Ş. bu alanlarda da önemli işlevler üstlenecektir.

İstanbul Büyükşehir Belediyesi olarak hedefimiz, tüm birim ve iştiraklerimizle birlikte, geçtiğimiz dönem her alanda yükselttiğimiz hizmet çitasını önümüzdeki dönemde daha yukarıya ve daha ileriye taşımaktır.

Bu yoldaki çalışmalarını kutluyor ve başarılarının devamını diliyorum.


Dr. Kadir TOPBAŞ
İstanbul Büyükşehir Belediye Başkanı



Dünyanın en önemli metropollerinden biri olan, medeniyetlerin buluşma noktası İstanbul'u geleceğe taşımak için İstanbul Büyükşehir Belediyesi (İBB) öncülüğünde, hep birlikte çalışıyoruz.

Bilgi toplumunda temel kaynak bilgi olup toplumun gelişmesini sağlayan temel faktör ise bilgi teknolojileridir. Bilgi ve İletişim Teknolojileri sektörü ülkelerin gelişmişliği ile doğrudan ilişkili olup bir ekonomideki tüm endüstrileri etkileyen, verimliliği artırıcı ve kolaylaştırıcı, rekabetçiliğin artmasının önünü açmada önemli bir rol oynayan öncelikli bir sektördür. Sermayenin önemli olduğu sanayi toplumundan enformasyonun önemli olduğu bilgi toplumuna geçilen dünyada, verimlilik ve inovasyon, büyümenin en temel unsurları konumundadır. 21. yüzyılın lokomotifini bilgiye ulaşmayı sağlayacak olan hızlı ve kaliteli internet hizmeti sağlayabilmenin yolu ise etkin telekomünikasyon altyapısına sahip olmaktan geçmektedir.

İSTTEKKOM bu bağlamda Bilgi Teknolojileri ve İletişim alanında kamu ve özel sektörün ihtiyaçlarını, ulusal ve uluslararası standartlarda sosyal sorumluluk, çevreye saygı ve sürdürülebilir yenilikçi bir anlayış ile hizmete sunarak şehir hayatını kolaylaştırmayı, ülkemizin teknolojik değişim ve gelişimine öncülük etmeyi misyon edinmektedir. İSTTEKKOM İstanbul'un yaşanabilir bir dünya kenti hedefine katkıda bulunup toplumun yaşam kalitesini artıracak; kurum ve kuruluşların, bilgi ve iletişim alanındaki yerel ve küresel ihtiyaçlarını etkin ve güvenilir şekilde karşılayacak; bölgesinin lider konumda yeni nesil telekomünikasyon şirketi olma vizyon gerekliliği ile İBB tarafından İstanbul Elektronik Haberleşme ve Altyapı Hizmetleri San. ve Tic. A.Ş. adı altında bağımsız bir işletmecisi olarak kuruluşunu gerçekleştirmiştir.

Akıllı Kentler, gelişmiş bir Kent Bilgi Sistemi'ne sahip, vatandaşların bütün hizmetlerden sabit veya mobil sistemleri vasıtası ile yararlanabildiği, her alanda bilgi dönüşleri sağlayan bütünleşik bilgi organizasyonu üzerine kurgulanmış kent yapıları olarak tanımlanmakta ve bu sistemin en önemli ayağını Bilgi Teknolojileri ve İletişim kanalı oluşturmaktadır. İSTTEKKOM tarafından geliştirilen inovatif telekomünikasyon sistemleri ile de Akıllı Şehirler'i oluşturan tüm bileşenlerin etkin olarak kullanılması sağlanmakta ve böylece şehirler vatandaşlar için daha yaşanabilir hale gelmektedir.

Telekomünikasyon alanında son yıllarda gerçekleşen teknolojik gelişmeler ses, veri ve görüntü hizmetlerine olan talepte büyük artışlar ortaya çıkarmakta olup günlük hayatımız giderek daha fazla bilgiye ulaşmayı gerektirmektedir. 2023 hedeflerine ulaşmak için geniş bant fiber altyapısının inşa edilmesi İstanbul ve ülkemiz için ekonomik büyümenin ve gelişmenin kilit bir aracı olup bu yeni hatların hızla ülke genelinde yaygın bir şekilde tesis edilmesi, ülkelerarası yarışın en önemli ön şartı olup Türkiye'nin uluslararası düzeyde rekabet gücünü arttırılması ve Türkiye ekonomisinin sayılı ekonomiler arasına girebilmesi için çok büyük öneme sahiptir.

İSTTEKKOM yüksek hızlı geniş bant hizmetlerinin kullanılabilirlik ve satın alınabilirliğini arttırmak, şehirdeki altyapının etkin ve verimli yönetilmesi, sürdürülebilir bir altyapı kullanım modeli ihtiyacı ile gelişmiş şehirlerde olduğu gibi afet yönetimi başta olmak üzere belediyenin kendisine özel kesintisiz yönetebileceği bir iletişim altyapısına sahip olmayı planlamaktadır.

Aynı güzergâhta döşenmiş mükerreklerden birinden fazla altyapı şebekesi kentsel düzen ve ulaşımı olumsuz etkilemekte, toplam yatırım ihtiyacı ve hizmet maliyetleri açısından da verimsizlik yaratmaktadır. Aynı zamanda kritik altyapılarda yaşanacak bir kesinti ülke çapında büyük ölçekli ekonomik zarara, ulusal güvenlik açıklarına ve kamu düzeninin bozulmasına yol açabilmektedir. Açık, şeffaf ve ayırım gözetmeyen erişim düzenlemeleriyle de hem kentsel yaşam düzeni korunmakta hem de rekabetçi fiber hizmetlerinin kısa bir süre içerisinde geniş kurumlara ve hane kitlelerine yayılmasına yardımcı olunmaktadır.

İSTTEKKOM bilgi ve iletişim teknolojileri alanında mevcut belediye varlıklarından etkin faydalanarak Akıllı Şehir Vizyonu ile kurum ve kuruluşlar için siber saldırılara karşı güvenli kullanılabilir ve sürdürülebilir geniş bant ağ mimarisinin ana omurgasını oluşturmak istemektedir. İSTTEKKOM ayrıca sektörün ihtiyacı olan fiber altyapısını daha etkin, hızlı ve verimli olarak kurulabilmesi için "Tesis Paylaşımı"na önem vermektedir. Mevcut yeraltı kablo kanallarına dönecek fiberlerden isteyen işletmecilerin faydalanmasına öncülük yaparak ve bu alanda yeni yaklaşımlar gerçekleştirerek koordine olamamış tüm fiber altyapı gelişimlerine son vermeyi hedeflemektedir.

Türkiye'de Elektronik Haberleşme Hizmetleri'nin altyapısı olan fiber şebekelerin gelişiminin yaygınlaştırılması için sabit altyapının kiralanması, tesis paylaşımı ve yeni sabit şebeke yapılması (geçiş hakkı) hizmet alanlarının yanı sıra, Altyapı İşletmeciliği ve Sistemlerin Bakım ve Onarımı, Telekom ve Data Center Çözümleri, OKTH (Telsiz) Hizmetleri, İnternet Hizmetleri, İBB Wifi Hizmeti, M2M (Machine to machine) Noktadan Noktaya Kablosuz Haberleşme Hizmeti, Şehir Mobilyaları ile Telekomünikasyon Çözümleri hizmet alanlarında çözümler sunmaktadır.

İSTTEKKOM Bilgi Teknolojileri ve İletişim alanında Akıllı Kentler yönetim perspektifi ile "mükemmelliği" hedefleyen küresel standartlarda çalışan; toplumun yaşam kalitesinin yükseltilmesine katkı veren; güvenli, erişilebilir, ekonomik, hızlı ve kesintisiz, çevreye duyarlı çağdaş hizmetler sunma yolunda İstanbul Büyükşehir Belediyesi'nin önemli bir telekomünikasyon şirketi durumuna gelip şehrin geniş bant fiber haberleşme hedeflerine ulaşma yayımlarının sağlıklı gelişimi ve büyümesini hayata geçirmeyi hedeflemektedir.

"Büyükşehir iletişimde de büyük düşünüyor.

Yeni Türkiye'nin iletişim çözümü İSTTEKKOM'la güçleniyor."


Yusuf KOTİL
İsttelkom A.Ş. Genel Müdürü



Misyonumuz

Kamu/Özel sektörün bilgi ve iletişim alanındaki ihtiyaçlarını Ulusal/Uluslararası standartlarda sosyal sorumluluk, çevreye saygı ve sürdürülebilir yenilikçi bir anlayış ile hizmete sunarak ülkemizin teknolojik değişim ve gelişimine öncülük etmek, sektöre değer katmak.

Vizyonumuz

Ulusal Bilgi Toplumu stratejisi hedeflerine katkıda bulunarak toplumun yaşam kalitesini artıracak, kurum ve kuruluşların bilgi ve iletişim alanındaki yerel ve küresel ihtiyaçlarını en etkin ve güvenilir şekilde karşılayacak, dünyaya örnek teşkil edecek bölgesinin lider konumda yeni nesil telekomünikasyon şirketi olmak.



Temel İlke ve Değerlerimiz

- Bilgi
- Kaliteli Hizmet
- Kurumsallık
- Açık ve Şeffaflık
- Tarafsızlık ve Güvenirlilik
- Yenilikçilik ve Sürekli İyileştirme
- Kaynakların Etkin Verimli Kullanımı
- Toplumsal Sorumluluk Çevreye Duyarlılık
- Sürdürülebilirlik



Kalite Politikamız

- Müşteri istek ve beklentileri doğrultusunda, insana değer veren, mevzuat ve standartlar çerçevesinde, kalite odaklı ürün ve hizmet sunmak,
- Ürün ve hizmetlerinin kalitesi ve satış sonrası hizmetlerde koşulsuz müşteri memnuniyetini yakalamak,
- Şirketimizin hedeflerini ve ürün kalitesini etkileyen süreçleri sürekli geliştirmek ve iyileştirmek,
- Hedeflere ulaşmak için çalışanların tam katılımını sağlamak,
- Beğenilirliği ve bilinirliği artırmak,
- Yenilikçi bir yönetim anlayışını benimsemek,
- Performansa dayalı yönetim sistemi anlayışıyla, kaynakları verimli ve etkin kullanarak tutumluluğu artırmak,
- Enerji tüketimi konusunda cimri, çevreye dostluk konusunda cömert ürünler üretmek,
- Paydaşlarımızla birlikte karşılıklı işbirliği ve güven içerisinde çalışıp karşılıklı değer üretmek,
- Sürekli ve etkin eğitim yolu ile çalışanlarımızın devamlı gelişimini sağlayarak, yetkinliğini ve bireysel katkılarını artırmak,
- Etkin karar vermek için, verilere dayalı bilgi yönetim sistemine önem vermek

Sahip Olduğumuz
Kalite Yönetim Belgeleri





is|elkom

Stratejilerimiz

- Kurumsallaşmayı sağlamak sürekli geliştirmek ve farkındalığı artırmak,
- Üretkenlik ve verimliliği sürekli kılabilecek 'dinamik yönetim yapılarını' aktif olarak uygulamak,
- Marka bilinirliğini ve değerini artırmak,
- Ürün ve hizmetlerimizde gelişen şartlara göre kurumsal çıkarlarımızı sürdürebilmeye yönelik geliştirme ve iyileştirmeler yapmak,
- Ulusal ve uluslararası alanda tanınırlığı artırmak ve pazarda söz sahibi olmak,
- Sektöre farklı anlayış getirmek,
- Kurumsal kapasiteyi geliştirmek,
- Yenilikçi ve küresel değerler üretmek.



Çevre Politikamız

Ürün ve hizmetlerimizi gerçekleştirirken; Çevreye ve ekolojik dengeye zarar vermemek için gerekli her türlü korumayı sağlamak amacıyla;

- Sürdürülebilir ve gelişmeye açık yarımlar için, yürüttüğümüz faaliyetlerde çevreye olumsuz etkilerimizi en aza indirmek için gerekli önlemleri almayı,
- Doğal kaynakları korumayı ve en verimli şekilde kullanmayı,
- Atıklarımızı mümkün olduğu kadar kaynağından azaltmayı, tekrar kullanım veya geri kazanım imkânlarını uygulamaya çalışmayı, geri kazanımı olmayan atıklarımızı çevreye zarar vermeden bertaraf etmeyi veya ettirmeyi,
- Yenilenebilir enerji kaynaklarını kullanan, en az seviyede enerji tüketen ve çevreye dost ürün ve hizmetler sunmak için sahip olduğumuz tüm imkânları kullanmayı,
- Yarımlarımıza yaşanabilir bir dünya bırakmaya katkıda bulunabilmek için çevre konusunda tüm çalışanlarımız ve tedarikçilerimizle birlikte bilgi ve bilinç düzeylerini geliştirmek yönünde çalışmalar yapmayı,
- Bulduğumuz bölgedeki kurum ve kuruluşlar başta olmak üzere, aynı çevreyi paylaştığımız paydaşlarımızla, işbirliğine gidilerek, yakın çevremizin 'çevre bilinci' nin artırılmasını,
- Faaliyetlerimizden ve ürünlerimizden kaynaklanan çevre yönlerimizi ve çevresel etkilerini sürekli kontrol altında tutarak çevre performansımızı sürekli geliştirmeyi, çevre ile ilgili yasal mevzuatlara uymayı, taahhüt etmiştir.

GENİŞBANT ERIŞİMİNDE
ULUSLARARASI STANDARTLAR
KALİTELİ HİZMET
İNOVATİF ÇÖZÜMLER



Haberleşme Şebeke Altyapı İşletmeciliği Hizmeti

İSTTELKOM A.Ş. telekomünikasyon altyapı hizmetlerinin planlanma aşamasından işletme süreçlerine kadar farklı mühendislik ve müşavirlik hizmetlerini müşterilerine başarı ile sunmaktadır.

İSTTELKOM A.Ş. sahip olduğu vasıflı mühendislik ve iş gücü ile periyodik olarak altyapı bakım hizmetleri sunabilmektedir.

Telekomünikasyon sektöründe fiber optik altyapı tesisleri ile dark fiber internet hizmetleri sunan İSTTELKOM kurum ve kuruluşlara genişbant omurga ağ bağlantı sistemi sağlamaktadır.

Bütünleşmiş iletişim teknolojileri ile sınırsız iletişim ve güvenilir alt yapı hizmetleri sunan İSTTELKOM; uyguladığı kriterlerle Uluslararası Standartlarda alternatif bağımsız fiber optik altyapı hizmetleri vermeyi ilke edinmiştir.

İSTTELKOM müşterilerine, iş ortaklarına ve topluma modern akıllı şehirciliğin gerektirdiği yenilikçi en uygun teknolojik çözümleri kullanan hizmet biçimlerini planlayarak elektronik haberleşme pazarında beklentileri aşan, güçlü ve tercih edilen iletişim altyapı hizmetleri sağlamayı hedeflemektedir.

İSTTELKOM kaliteli hizmet anlayışı ve rekabetçi standartlar oluşturmaya yönelik politikaları ile yoluna devam etmektedir.



İSTANBUL'U
FİBER AĞLARLA
ÖRÜYORUZ

Altyapı Faaliyetlerimiz

Geçiş Hakları, Haritalandırma İşleri, Ruhsat Alımı, Özel Geçiş İzinleri, AS Built Alımı

- Saha Etüd'ü
- Uygulama Projesi
- Belediye Ruhsat
- Özel Geçişler için İlgili Kurumlardan (TCK, DSİ vb.) İzinler
- Geçiş Hakları ile ilgili Mevzuat Dahilinde Sözleşmeler
- Kazı Güzergahları, Fiber ve Ek Odası Yerleşim Planları
- GIS (Coğrafi Bilgi Sistemi) temelli AS Built ve Tüm Haritalandırma

Fiber İşleri ve Projelendirme

- Backbone Fiber Core Plan ve Topoloji Projelendirme (GPON, ME)
- Fiber Çekim ve Ekleri
- OTDR ölçümleri
- Outdoor – Indoor Fiber Dolap Kurulum ve Tesis

Aktif Pasif Cihaz Kurulum ve Sistem Devreye Alma

- Aktif (Metro Ethernet) ve Pasif (GPON) Sistem Kurulum ve Devreye Alma
- Fiber Pasif Cihaz Bileşenleri Kurulum ve Devreye Alma
- Aktif (Switch, Router vb.) Cihaz Kurulum ve Devreye Alma
- Midi- Mini POP Kurulum

Kazı ve İnşaat İşleri

- Gelişmiş Radarlar ile Kazı Öncesi Yeraltındaki Mevcut Altyapı'nın Tespiti ve İşaretlemesi
- Geleneksel Kazı ve Kapama, Her Türlü Genişlik ve Derinlikte
- Mini Tranşe Kazısı
- HDPE Boru Temin ve Tesis
- Ek Odası Temin ve Tesis
- Galvaniz Boru ile Köprü Geçişi ve Özel Geçişler
- Yatay Sondaj
- Tava ve Kanalet İmalatı

HIZLI VE KESİNTİSİZ
**FİBER İNTERNET
HİZMETLERİ**



İnternet Servis Sağlayıcılığı Hizmetleri (İSS)

İSTTELKOM İstanbul genelinde ihtiyaç duyan kurum ve şirketlere İnternet Servis Sağlayıcılığı Hizmetleri (İSS) sunmaktadır.

Genişbant dijital ortamda yüksek kaliteli ses ve video gibi daha çok veri aktarımına ihtiyaç duyan uygulamalarda kullanılan yüksek kapasiteli hızlı ve kesintisiz erişim olarak tanımlanmaktadır.

İnternet kullanım oranlarındaki artış, video içerik oranının yükselmesi, yeni teknolojilere göre değişen ihtiyaçlar ve yakınsamanın da etkisiyle artan veri trafiği daha yüksek bant genişliği ihtiyacını ve talebini arttırmaktadır.

İSTTELKOM A.Ş., geleceğin telekomünikasyon ihtiyaçlarına cevap verecek fiber optik altyapı hizmetleri ile kurum ve kuruluşların her türlü elektronik haberleşme iletişim ihtiyaçlarını giderecek yeni nesil genişbant internet hizmetleri sunmaktadır.



Ortak Kullanımlı Telsiz Hizmetleri (OKTH)

İSTTELKOM İstanbul Elektronik Haberleşme ve Alt Yapı Hizmetleri San. ve Tic. A.Ş. olarak Bilgi Teknolojileri ve İletişim Kurumu (BTK) Yetkilendirme Dairesi Başkanlığı tarafından düzenlenmiş Kullanım Hakkı Yetki Belgeleri kapsamında İSTANBUL genelinde ihtiyaç duyan Kurum ve Şirketlere Ortak Kullanımlı Telsiz Hizmetleri (OKTH) sunmaktadır.

OKTH: Ortak Kullanımlı Telsiz Hizmetleri lokal/geniş alan röle telsizleri haberleşme ihtiyaçlarını karşılayabilecek kiralık telsiz altyapılarının (Analog veya Sayısal) kurulması vasıtasıyla telsiz kullanıcılarının lokasyonlar arası, tesis içi vb. gibi haberleşme ihtiyaçlarının Elektronik Haberleşme altyapıları işletme standartlarına sahip işletmeciler vasıtasıyla profesyonel bir yaklaşımla karşılanmasıdır.

Frekans Kiralama: Röleler kurumlara ait olup yalnızca frekans tahsisi işletmeci üzerinden temin edilmesi durumudur.

Röle Kiralama: Röleler işletmeciye ait olup röle ve frekans kiralamanın birlikte işletmeci üzerinden temin edilmesi durumudur.

Telsiz Ruhsatname ve Frekans Kullanım ücreti her yıl Maliye Bakanlığınca belirlenen yeniden değerlendirme oranı kadar değişmekte olup, bu ücretler BTK'nın web adresinde güncel olarak yer almaktadır.



Veri Merkezi (Data Center) Çözümleri

Veri Merkezi (Data Center), bilgisayar sistemleri ile telekomünikasyon ve veri ambarı sistemleri gibi ek sistemleri barındıran bir tesisdir. Sunucu odası veya sistem odası olarak da adlandırılan bu tesisler işletmelere ait sunucu ve veri ambarlarının bulunduğu alanlardır.

Günümüzde verinin elde edilmesi kadar güvenli bir şekilde saklanması da çok önem arz etmektedir. Sürdürülebilir, yüksek kapasiteli, yedekli ve kesintisiz erişim hizmetleri ile başta İstanbul Büyükşehir Belediyesi olmak üzere tüm kurum ve kuruluşlara veri merkezi ve barındırma hosting çözüm hizmetleri sunmayı hedeflemekteyiz.

İSTTELKOM A.Ş. olarak İstanbul genelinde birden fazla lokasyonda yeni nesil veri merkezleri kurarak güvenli ve güvenilir bir şekilde sistemlerin ve verilerin yönetilmesi ve saklanması sağlanmış olacaktır.

Ülkelerin kalkınma stratejileri içerisinde bilişim ve telekomünikasyon yatırımlarının güçlendirilmesi ve yaygınlaştırılması, büyümenin sürdürülebilirliği, küresel ve bölgesel kalkınma için hayati önem arz edip kaynakların verimliliği çerçevesinde, 'büyük data' (bigdata) yönetimi bunun ayrılmaz bir parçasını oluşturmaktadır. Sistemlerin tek elden yönetilmesi ile de kaynak israfının önüne geçilmesi planlanmaktadır.

Veri Merkezleri Hizmet Çözüm Başlıklarımız;

- Bulut Hizmetleri
- Erişim Hizmetleri
- Güvenlik Hizmetleri
- Hosting Servisleri
- Sunucu Barındırma
- Yönetim Hizmetleri





HİZMETLERİMİZ

Akıllı Kent Mobilyaları ile İletişim Çözümleri

İSTTELKOM A.Ş. Akıllı Kent Mobilyaları ile telekomünikasyon kurum ve kuruluşlarına iletişim çözümleri sunmaktadır.

İSTTELKOM şehrin silüetine uygun şehir mobilya tasarımları yaparak wifi iletişim ve gsm baz istasyonlarının şehirde oluşturduğu görüntü kirliliğini ortadan kaldırmayı hedeflemekte ve bu konularda operatör firmalar ve kurumlara alternatif hizmet alanları oluşturacak çeşitli iletişim çözümleri sunmaktadır.

İSTANBUL'DA İNTERNET ARTIK ÜCRETSİZ!



HİZMETLERİMİZ

İBB Wifi Hizmetleri

İstanbul Büyükşehir Belediyesi tarafından meydan, cadde, park-bahçe, spor ve kültür tesisleri benzeri birçok kamusal alanda "ibbwifi" ismiyle verilen ücretsiz internet hizmeti 2014 yılı Nisan ayından beri faaliyettedir.

İBB Wifi hizmeti, dünyada yaygınlaşan Muniwifi (Municipal Wifi) konseptinin İstanbul Büyükşehir Belediyesi tarafından hayata geçirilmesi adımıdır.

Bu hizmetin amacı:

- İBB Wifi hizmetinin; vatandaşın en yoğun olduğu meydan, arter, park, tesis vb. alanlarda bu hizmetin yaygınlaştırılması, vatandaşa yeni bir hizmet alanı açılarak memnuniyetin artırılması,
- Şehir sınırları içinde kablosuz haberleşme ağının kurulması,
- Afetlerde ve olağan günlerde İBB Wifi ağının bulunduğu alanlarda bu ağ üzerinden vatandaş dışında kurum çalışanlarının da kurumsal ağa erişerek çalışmalarını yürütebilmesi,
- Kapsama alanları içinde ayrıca otobüs, metrobüs, taksi, dolmuş gibi toplu ulaşım araçlarının istifadesinin sağlanmasıdır.

İSTTEKOM A.Ş. olarak hedefimiz Kurumsal Çözüm Ortağı olduğumuz İstanbul Büyükşehir Belediyesi ücretsiz İBB Wifi internet hizmetlerini, inovatif en son teknolojiler ve kaliteyle bütünleştirip daha da yaygınlaştırarak kamusal alanlar başta olmak üzere tüm İstanbul geneline yayılmasını sağlamaktır.



Tesis Paylaşımı

Tesis paylaşımı, elektronik haberleşme şebeke işletmecilerinin sahip olduğu boru, kanal ve göz gibi pasif altyapıların diğer işletmecilere ücreti karşılığı kullanılması hizmetidir. Yüksek hızlı genişbant hizmetlerin son kullanıcılara ulaştırılması için ihtiyaç duyulan yeni nesil şebekelerin kurulumunda boru, kanal, göz gibi mevcut tesislerin paylaşılması, kaynakların etkin kullanımı ve mükerrer yatırım yapılmaması açısından önem arz etmektedir.

Bu çerçevede Bilgi Teknolojileri ve İletişim Kurumu tarafından yürütülen çalışmalar neticesinde 12/04/2013 tarihli ve 2013/DK-ETD/187 sayılı Kurul Kararı ile sabit elektronik haberleşme altyapısı kurmaya ve işletmeye yetkili tüm işletmeciler, 01/09/2013 itibarıyla yürürlüğe girecek şekilde, sahip oldukları boru, kanal ve gözleri talepleri halinde diğer işletmecilerle paylaşma yükümlülüğüne tabi kılınmışlardır. Söz konusu yükümlülüğün uygulama detaylarını içeren "Tesis Paylaşımı Taleplerinin Değerlendirilmesi ve Hizmetinin Sunumuna İlişkin Usul ve Esaslar" 29/07/2015 tarihli ve 2015/DK-ETD/359 sayılı Kurul Kararı ile 01/09/2015 tarihinden itibaren geçerli olacak şekilde revize edilmiştir.

İSTTELKOM A.Ş. bu kapsamda İstanbul genelinde tesis paylaşım hizmetleri vermektedir.





BTK
BİLGİ TEKNOLOJİLERİ
VE İLETİŞİM KURUMU

İSTTELKOM A.Ş. Bilgi Teknolojileri ve İletişim Kurumu (BTK) Yetkilendirmeleri

YETKİ TİPİ	BÖLGE
İNTERNET SERVİS SAĞLAYICILIĞI (B)	ULUSAL
ALTYAPI İŞLETMECİLİĞİ HİZMETİ (B)	ULUSAL
ORTAK KULLANIMLI TELSİZ HİZMETİ (K)	İSTANBUL



is|elkom



İSTANBUL
BÜYÜKŞEHİR
BELEDİYESİ



İSTTELKOM A.Ş. MERKEZ OFİS
İSTANBUL ELEKTRONİK HABERLEŞME VE
ALTYAPI HİZMETLERİ SAN. VE TİC. A.Ş.

Büyükdere Cad. İst. İmar İş Mrk. No:48
Kat:7 Mecidiyeköy - ŞİŞLİ / İSTANBUL

Tel: +90 (212) 212 06 06
www.istelkom.istanbul



İSTTELKOM A.Ş. İstanbul Büyükşehir Belediyesi iştirakidir.